

Zamestnancovi ste vykonali ročné zúčtovanie dane a výsledok potrebujete vysporiadať?

Vysporiadanie výsledkov RZD v programe Olymp

Vysporiadanie výsledkov z RZD urobíte v Olympe v evidencii Výpočet miezd. Výsledok z RZD, či už preplatok alebo nedoplatok pridáte zamestnancovi nasledujúcimi zložkami mzdy:

Z10 - zúčtovanie dane za predchádzajúci rok,

Z15 - zúčtovanie daňového bonusu,

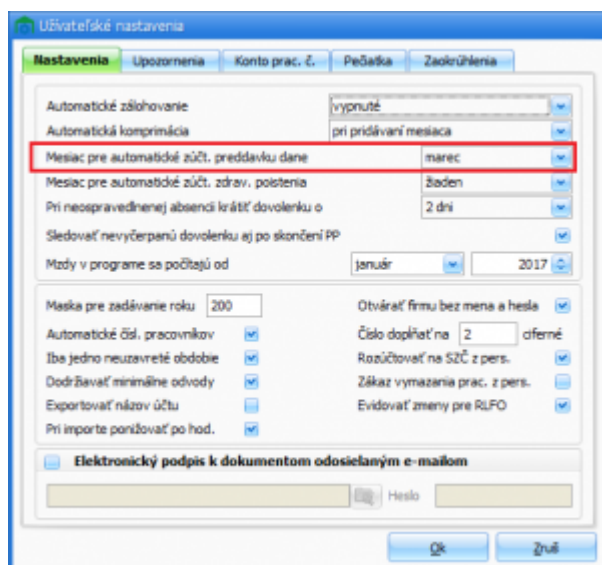
Z16 - zamestnanecká prémie,

Z17 - zúčtovanie bonusu na zaplatené úroky.

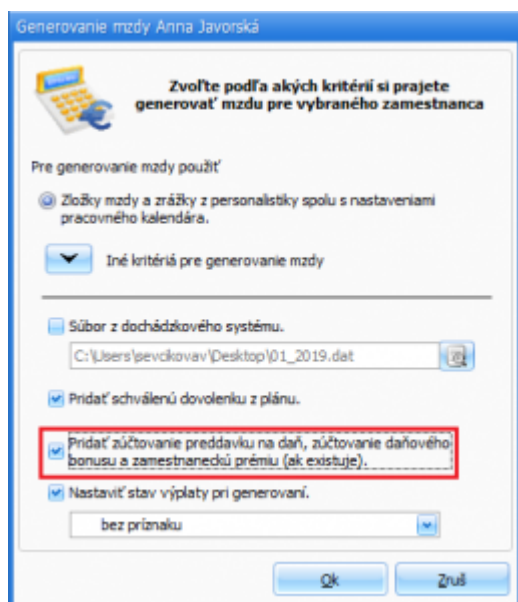
Ako pridať výsledok RZD do výplaty?

Program Olymp umožňuje pridávanie výsledkov RZD do miezd zamestnancov 3 spôsobmi:

automaticky - cez Nastavenia - Nastavenia v poli s názvom Mesiac pre automatické zúčtovanie preddavku dane si nastavíte mesiac, v ktorom má program preniesť všetky výsledky vygenerovaných ročných zúčtovaní do výplat zamestnancov,



poloautomaticky - v mesiaci, v ktorom chcete v mzdách vysporiadať výsledky z RZD označíte voľbu Pridať zúčtovanie preddavku na daň, zúčtovanie daňového bonusu a zamestnaneckú prémie (ak existuje) pri generovaní výplat,



manuálne - do vygenerovanej výplaty vstúpíte cez tlačidlo Oprav a následne cez tlačidlo Pridaj pridáte príslušnú zložku mzdy Z10, Z15, Z16 alebo Z17.

Preplatky vyplývajúce z RZD

Zamestnávateľ je povinný preplatky zamestnanca, dodatočne uplatnený

daňový bonus, daňový bonus z úrokov a zamestnaneckú prémie vyplatiť zamestnancovi najneskôr pri zúčtovaní mzdy za apríl 2019 (najneskôr v aprílovej výplate, t. j. v máji 2019, ak máte výplatný termín nasledujúceho mesiaca).

Nedoplatky vyplývajúce z RZD

Nedoplatok vyplývajúci z RZD presahujúci sumu 5 € je potrebné zamestnancovi zraziť najneskôr do konca roka 2019.

Nedoplatky zamestnanca vo výške 5 € a menej je nevyhnutné zraziť zamestnancovi len v prípade, ak:

daňový nedoplatok bol znížený o sumu daňového bonusu uplatneného v RZD a výsledná suma je 5 € a menej,
zamestnanec požiadal zamestnávateľa o vystavenie potvrdenia o zaplatení dane, pretože chce darovať 2 %, resp. 3 % zo svojej zaplatenej dane.