

Ak pracovný pomer končí zo strany zamestnávateľa, v programe môžete na dokument Ukončenie pracovného pomeru zadať aj dôvod – podľa akého § Zákonníka práce končí pracovný pomer.

## Dochádza ku skončeniu pracovného pomeru zamestnanca zo strany zamestnávateľa?

V programe môžete na dokument Ukončenie pracovného pomeru zadať aj dôvod podľa akého § Zákonníka práce končí pracovný pomer. Stačí, aby ste v Personalistike v Pracovných pomeroch v Hlavnom pracovnom pomere, alebo v dohode pri dátume ukončenia vyplnili položku Podľa, kde nájdete všetky paragrafy Zákonníka práce, v zmysle ktorých môže zamestnávateľ so zamestnancom ukončiť pracovný pomer.

Pracovný pomer HPP môže zamestnávateľ skončiť Podľa:

§ 60 – dohoda o skončení pracovného pomeru,

§ 63 ods. 1 písm. a) skončenie pracovného pomeru výpoveďou z dôvodu zrušenia alebo premiestnenia zamestnávateľa,

§ 63 ods. 1 písm. b) skončenie pracovného pomeru výpoveďou z dôvodu nadbytočnosti zamestnanca,

§ 63 ods. 1 písm. c) skončenie pracovného pomeru výpoveďou zo zdravotných dôvodov zamestnanca,

§ 63 ods. 1 písm. d) bod 1 skončenie pracovného pomeru výpoveďou z dôvodu, že zamestnanec nespĺňa predpoklady na výkon práce,

§ 63 ods. 1 písm. d) bod 2 skončenie pracovného pomeru výpoveďou z dôvodu, že zamestnanec nespĺňa požiadavky podľa § 42 ods. 2 ZP,

§ 63 ods. 1 písm. d) bod 3 skončenie pracovného pomeru výpoveďou z dôvodu, že zamestnanec nespĺňa

požiadavky na riadny výkon dohodnutej práce,

§ 63 ods. 1 písm. d) bod 4 skončenie pracovného pomeru výpoveďou z dôvodu, že zamestnanec neuspokojivo plní prac. úlohy,

§ 63 ods. 1 písm. e) skončenie pracovného pomeru výpoveďou, ak sú u zamestnanca dôvody, pre ktoré by s

ním zamestnávateľ mohol okamžite skončiť pracovný pomer, alebo pre menej závažné porušenie pracovnej disciplíny; pre menej závažné porušenie pracovnej disciplíny možno dať zamestnancovi výpoveď, ak bol v posledných šiestich mesiacoch v súvislosti s porušením pracovnej disciplíny písomne upozornený na možnosť výpovede,

§ 68 ods. 1 písm. a) okamžité skončenie pracovného pomeru z dôvodu, že bol zamestnanec právoplatne

odsúdený pre úmyselný trestný čin,

§ 68 ods. 1 písm. b) okamžité skončenie pracovného pomeru z dôvodu, že zamestnanec porušil závažne pracovnú disciplínu,




§ 71 skončenie pracovného pomeru na dobu určitú,


§ 72 skončenie pracovného pomeru v skúšobnej dobe.


Zmena v evidencii pracovníka

**Hlavný pracovný pomer** 28.9.2016 - trvá

Základné údaje    Ďalšie náležitosti zmluvy    **Ukončenie**    Dohoda o hmotnej zodpovednosti

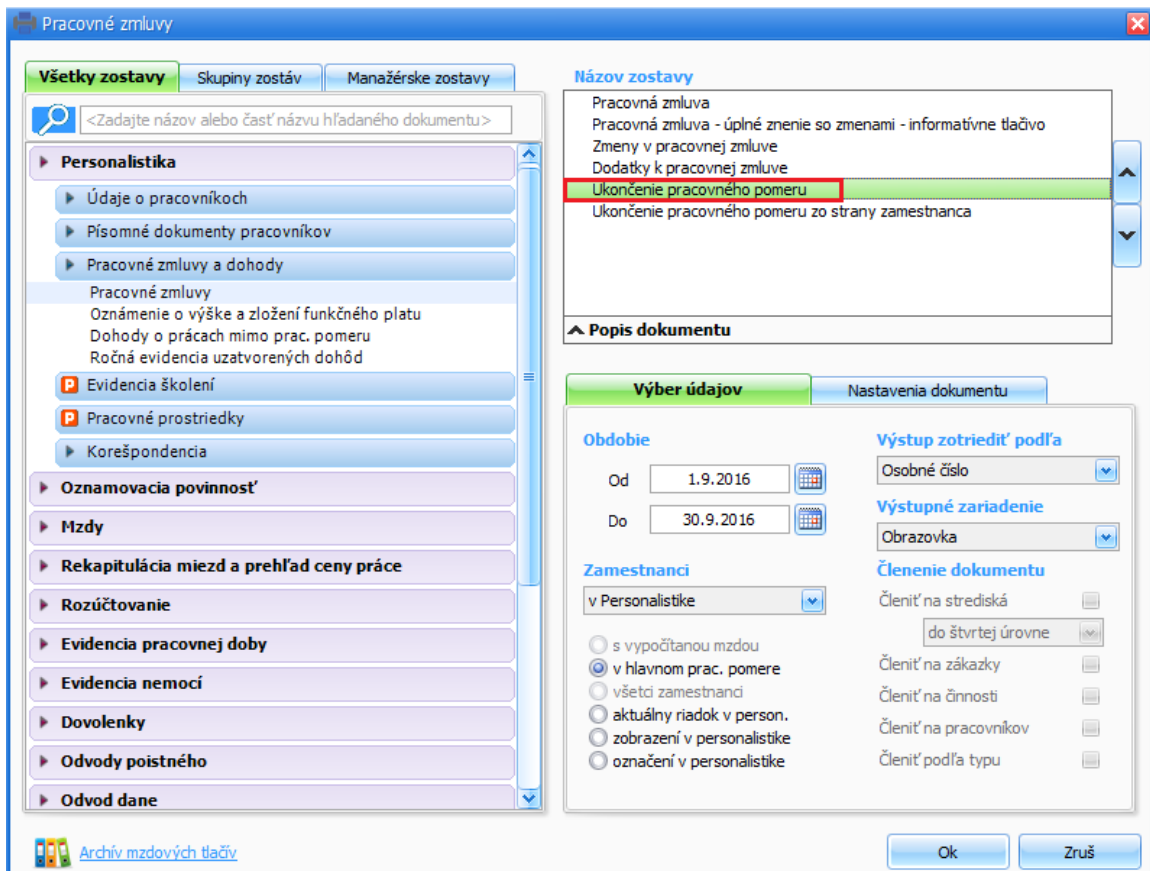
**Dátum ukončenia**    Podľa 

**Dôvod ukončenia**  

**Ďalšie oznámenia**  

Dôvody pre ukončenie pracovného pomeru zo strany zamestnanca nie sú v programe zapracované, nakoľko ak pracovný pomer končí zamestnanec, ukončenie pracovného pomeru nevystavuje zamestnávateľ. Zamestnanec podáva zamestnávateľovi Ukončenie pracovného pomeru sám a sám aj uvádza dôvod ukončenia. V tomto prípade stačí, aby ste položku Podľa v pracovných pomeroch nevyplnili resp. zvolili prázdny riadok.

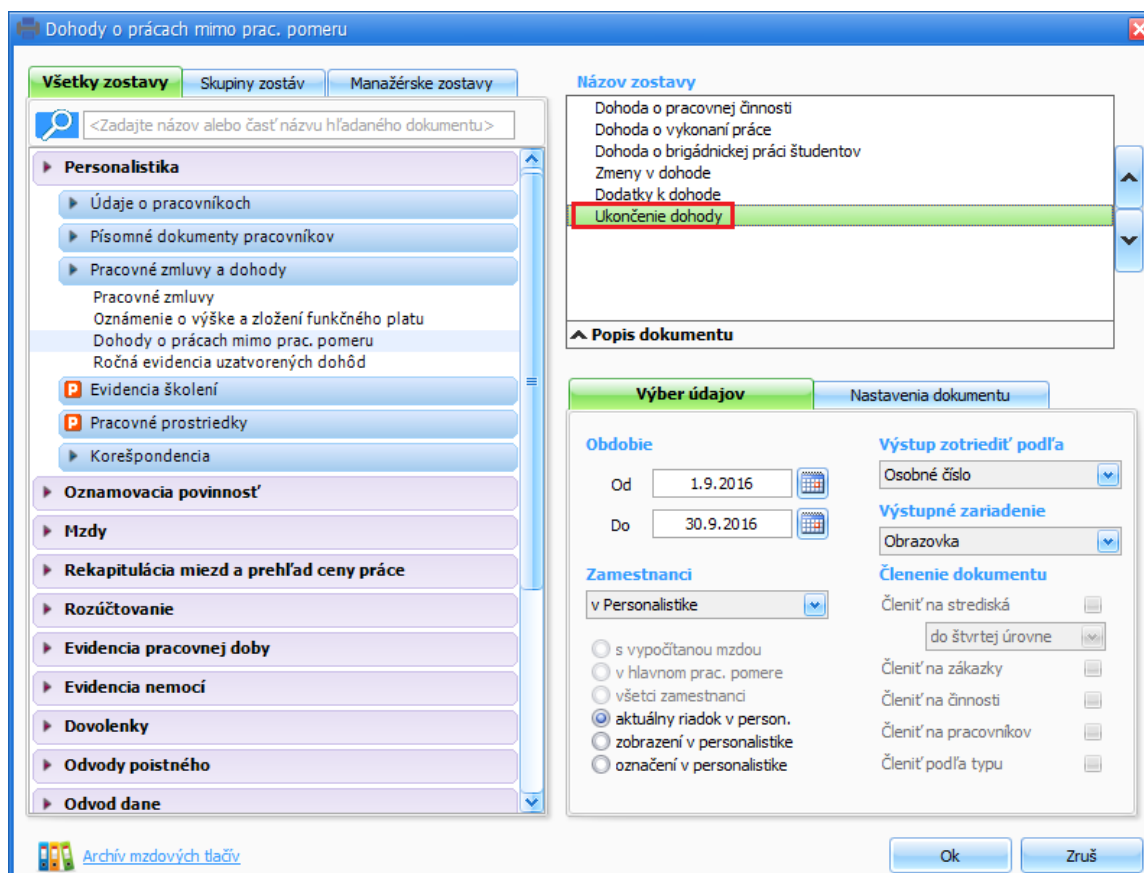
Následne, cez Tlač – Tlač – Personalistika – Pracovné zmluvy a dohody – Pracovné zmluvy môžete vytlačiť dokument Ukončenie pracovného pomeru.



Rovnako môžete postupovať pri ukončení dohody, ktorú môže zamestnávateľ ukončiť:

dohodou,  
výpoveďou,  
okamžitým skončením.

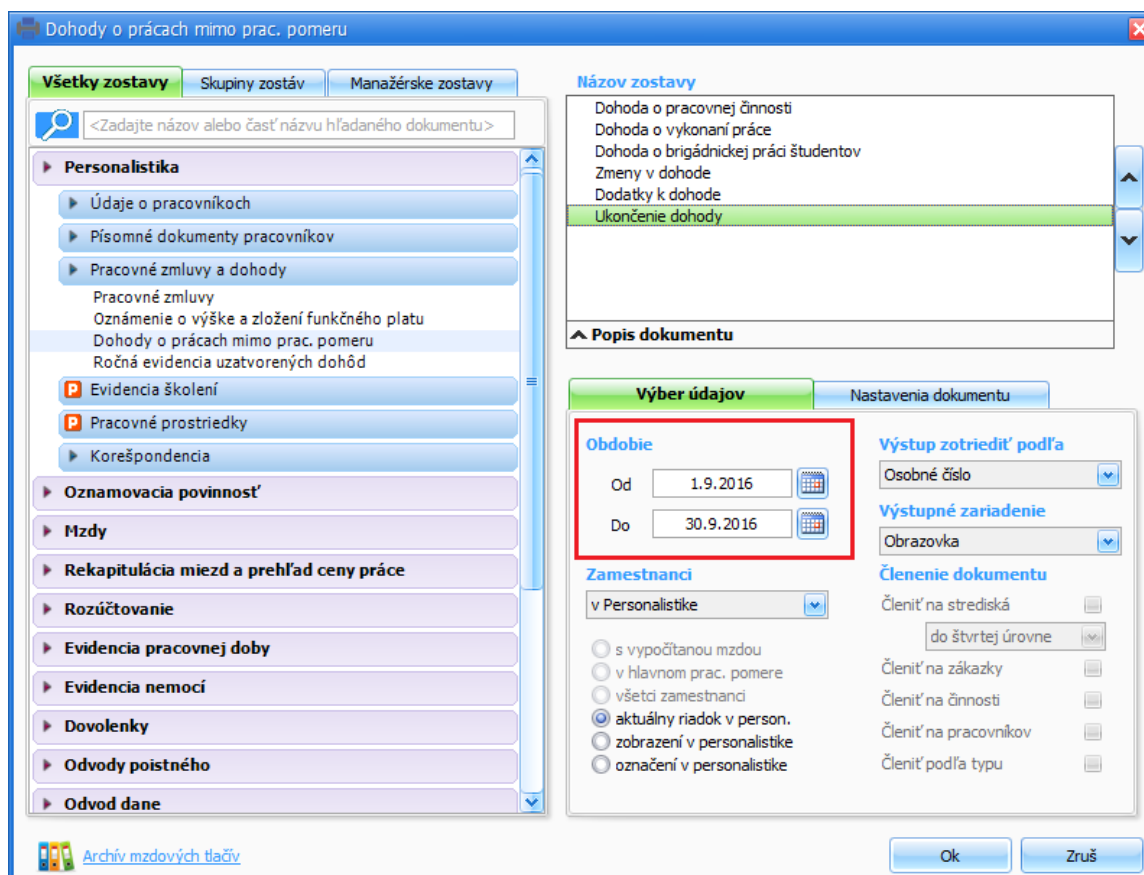
Následne, cez Tlač – Tlač – Personalistika – Dohody o prácach mimo prac. Pomeru – Ukončenie pracovného pomeru môžete vytlačiť dokument Ukončenie dohody.



Máte zamestnanca, u ktorého dochádza k nástupu alebo k ukončeniu pracovného pomeru (HPP, dohody)?

Pre tlač a export všetkých náležitostí s tým súvisiacich už nie je potrebné pridávať do Ročného kalendára (cez Mzdy – Kalendár) mesiac, kedy pracovný pomer začína alebo končí. Na tlačovom formulári ako aj pri exporte stačí zvoliť požadované Obdobie.

Pri tlači:



Dokumenty, ktoré je možné tlačiť bez pridania mesiaca:

- Pracovná zmluva,
- Zmena v pracovnej zmluve,
- Dodatok k pracovnej zmluve,
- Ukončenie pracovného pomeru,
- Dohoda o pracovnej činnosti,
- Dohoda o vykonaní práce,
- Dohoda o brigádnickej práci študentov,
- Ukončenie dohody,
- Dohoda o dočasnom pridelení zamestnanca,
- Dohoda o hmotnej zodpovednosti,
- Pridelené pracovné prostriedky,
- Protokol o prevzatí pracovných prostriedkov,
- Protokol o odovzdaní pracovných prostriedkov,

Prihlášky a odhlášky do ZP,  
Zmeny platiteľa zdrav. poist.,  
Registračný list fyzickej osoby.