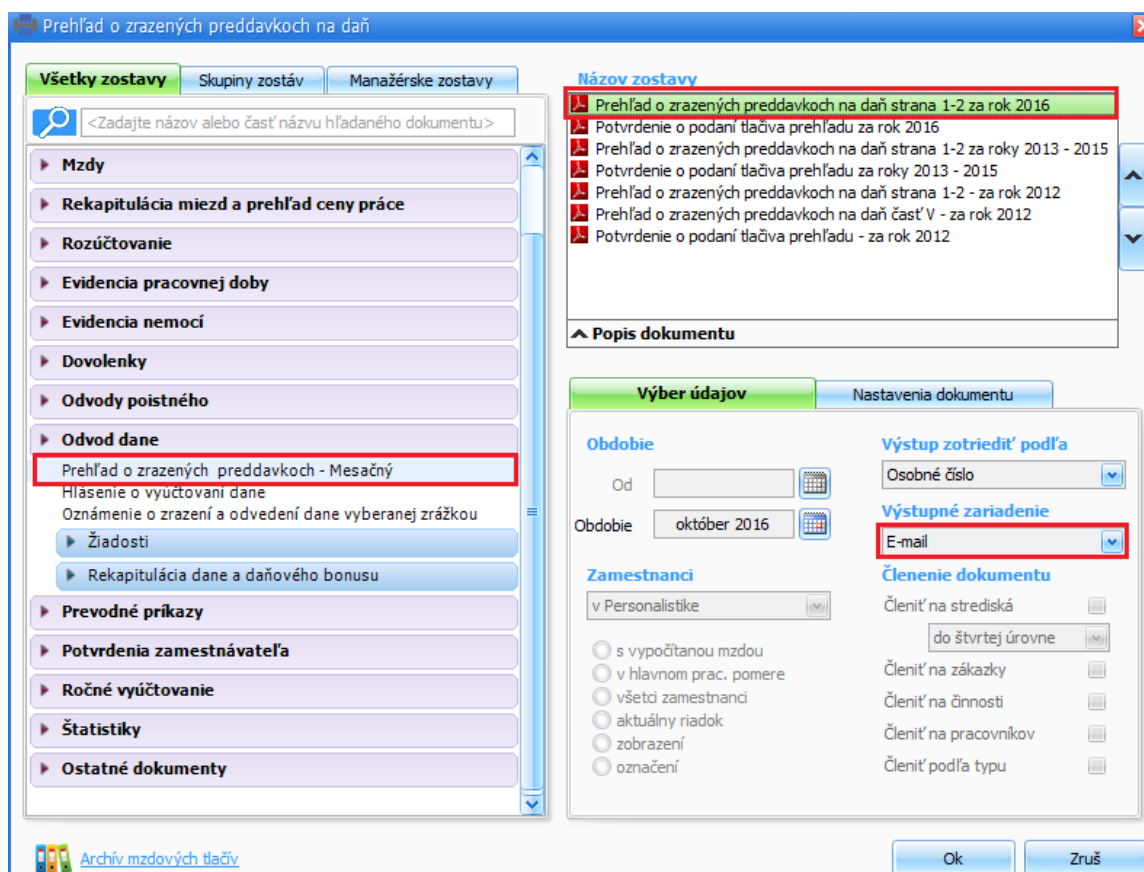


Ukladanie a zasielanie dokumentov v pdf formáte

Tlačivá Prehľad o zrazených a odvedených preddavkoch na daň, Hlásenie o vyúčtovaní dane, prípadne Oznámenie o zrazení a odvedení dane vyberanej zrážkou môžete uložiť vo formáte .pdf. (napr. na disk Vášho počítača), prípadne poslať e-mailom.

Cez Tlač – Tlač v časti Odvod dane si vyberiete príslušný dokument (napr. Prehľad o zrazených preddavkoch na daň strana 1-2 za rok 2016) a na záložke Výber údajov zvolíte Výstupné zariadenie E-mail.



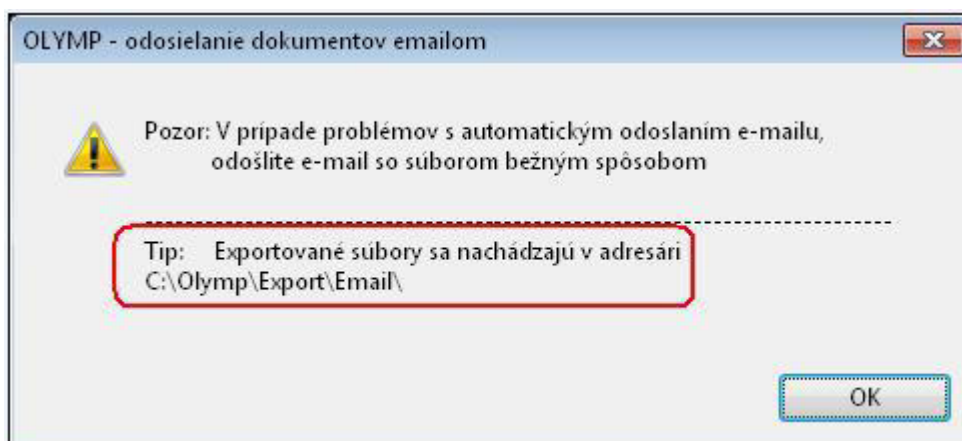
1/ V prípade, že Váš predvolený poštový klient je Microsoft Outlook, Outlook Express alebo Microsoft Live Mail, automaticky sa vytvorí mailová správa. Prílohou správy bude príslušný dokument 2x. Jedenkrát s príponou .pdf a druhýkrát s príponou .fdf. Do pripravenej mailovej správy už len doplníte príjemcu, text správy a e-mail môžete odoslať príjemcovi. Po prijatí správy je potrebné, aby príjemca všetky súbory uložil do jedného priečinka na počítači a otvorením dokumentu s príponou .fdf sa načítajú údaje do súboru s príponou .pdf.

Pokiaľ nebudete prehľad posilať e-mailom, ale chcete ho iba uložiť, súbory z textovej správy skopírujte do jedného adresára (napr. na PC, USB). Prehľad si následne zobrazíte dvojklikom na súbor s príponou .fdf a môžete ho vytlačiť.



Súbory sú dva z dôvodu, že súbor s príponou .pdf obsahuje len uložené originálne tlačivo (bez údajov) a v súbore s príponou .fdf sú uložené údaje. Ak teda chcete otvoriť a čítať, prípadne vytlačiť daný dokument, je potrebné mať súbory v jednom spoločnom priečinku a otvárať dokument súborom s príponou .fdf.

2/ V prípade, že Váš poštový klient je iný ako Microsoft Outlook, Outlook Express alebo Microsoft Live Mail, súbory sa neuložia priamo do mailovej správy. Program Vám však súbory automaticky uloží a vypíše cestu, kam súbory uložil (napr. do priečinka C:\Olymp\Export\Email).



Tieto súbory si následne môžete pripojiť ako prílohu k mailu, prípadne si ich môžete dať z daného miesta zobrazíť výberom súboru s príponou .fdf.



Názov vytvorených súborov neodporúčame meniť, aby boli údaje v prehľade vyplnené korektne.