

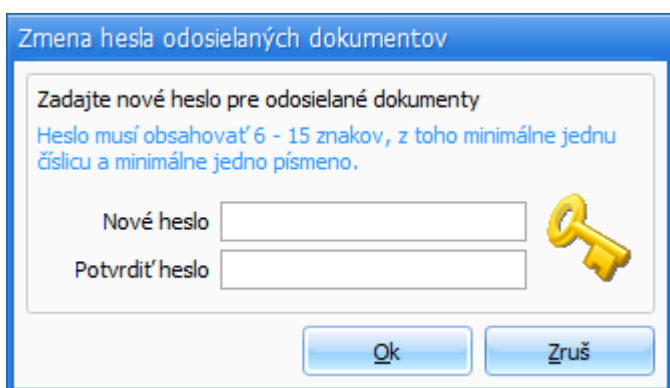
Odosielanie výplatných pásov e-mailom



Olymp podporuje odosielanie výplatných pásov cez Microsoft Outlook, Microsoft Outlook Express a Microsoft Live Mail. Nevyhnutné je, aby bol poštový klient nastavený vo Vašom počítači ako predvolený program pre odosielanie mailov.

Odosielanie výplatnej pásky e-mailom nastavíte v Personalistike zamestnanca na karte Pracovné pomery.

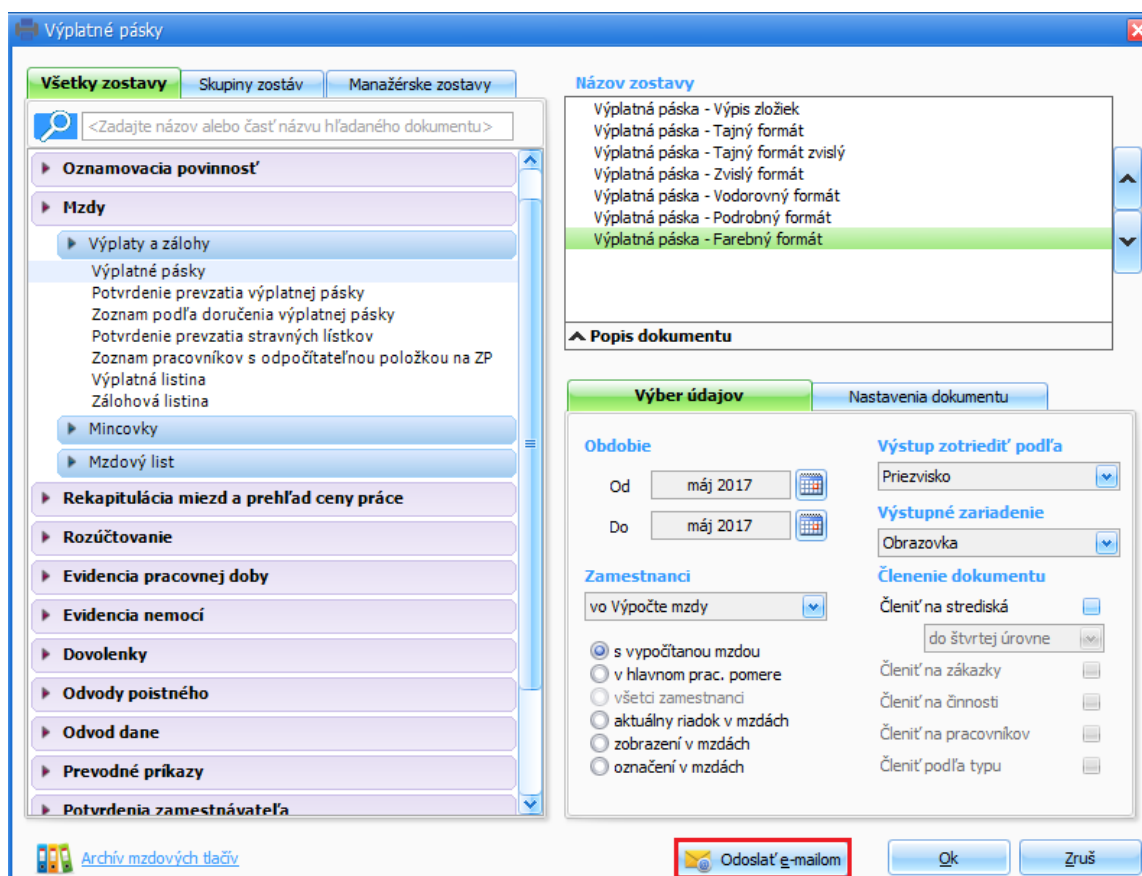
Označením voľby Výplatné pásky e-mailom program ponúkne formulár na zadanie hesla. Každá Výplatná páska odosiadaná e-mailom je zabezpečená heslom kvôli ochrane osobných údajov zamestnanca. Heslo, ktoré si dohodnete so zamestnancom, musí obsahovať minimálne 6 a maximálne 15 znakov, z toho minimálne jednu číslicu a minimálne jedno písmeno. Program rozlišuje pri zadaní hesla veľké a malé písmená.



Zadané heslo kedykoľvek zobrazíte cez tlačidlo Zobraz, alebo ho zmeníte cez tlačidlo Zmeň.

Odosielanie pásov zrealizujete cez záložku Tlač – Tlač – Mzdy – Výplaty a zálohy – Výplatné pásky. Vyberiete typ výplatnej pásky, napr. Výplatná páska –

Farebný formát. V tlačovom formulári volíte obdobie, za ktoré výplatnú pásku posielate a okruh zamestnancov, ktorým chcete pásku zaslať. Následne použijete tlačidlo Odoslať e-mailom.



Po jeho stlačení sa zobrazí formulár Odosielanie výplatných pásek e-mailom. Text, ktorý je preddefinovaný si môžete zmeniť podľa svojich potrieb. Upravenú šablónu si môžete uložiť pre budúce použitie.

Odosielanie výplatných pásov e-mailom

Predmet Výplatná páska 05/2017

Text e-mailu

V prílohe e-mailu Vám organizácia Priemery s.r.o. zasiela zaheslovanú výplatnú pásku za obdobie máj 2017.

S pozdravom
Nováková

Uprav šablónu

Zobraz zoznam zamestnancov podľa spôsobu doručenia výplatných pásov

Pošli Zruš

Po stlačení tlačidla Pošli začne prebiehať odosielanie výplatných pásov. To, komu ste odoslali výplatnú pásku si môžete skontrolovať vo Vašom poštovom klientovi v priečinku Odoslaná pošta. Ešte pred odoslaním výplatných pásov si môžete zobrazíť Zoznam zamestnancov podľa spôsobu doručenia výplatných pásov.



Dokument je dostupný aj v menu Tlač – Tlač – Mzdy – Výplatné pásky – Zoznam podľa doručenia výplatnej pásky. A ako sa zobrazí výplatná páska zamestnancovi? Zamestnanec si nájde vo svojom maile výplatnú pásku vo formáte pdf. Pre jej zobrazenie musí mať nainštalovaný Acrobat Reader a zadať heslo.