

Ak potrebujeme na viacerých skladových kartách naraz doplniť, zmeniť, prípadne aj odstrániť niektoré údaje, môžeme použiť funkciu Hromadná zmena údajov na kartách.

Program OMEGA umožňuje hromadne zmeniť:

Základné údaje - zmena spôsobu zaúčtovania, colných a daňových údajov a iné zmeny.

Merné jednotky - zmena odvodených jednotiek a merných jednotiek pre jednotkovú cenu.

Predajné ceny - úprava ceny, marže, vymazanie a pridanie novej ceny.

Zľavy - pridanie, zmena a zmazanie zliav na karte.

Intrastat - zmeny súvisiace s výkazom Intrastat.



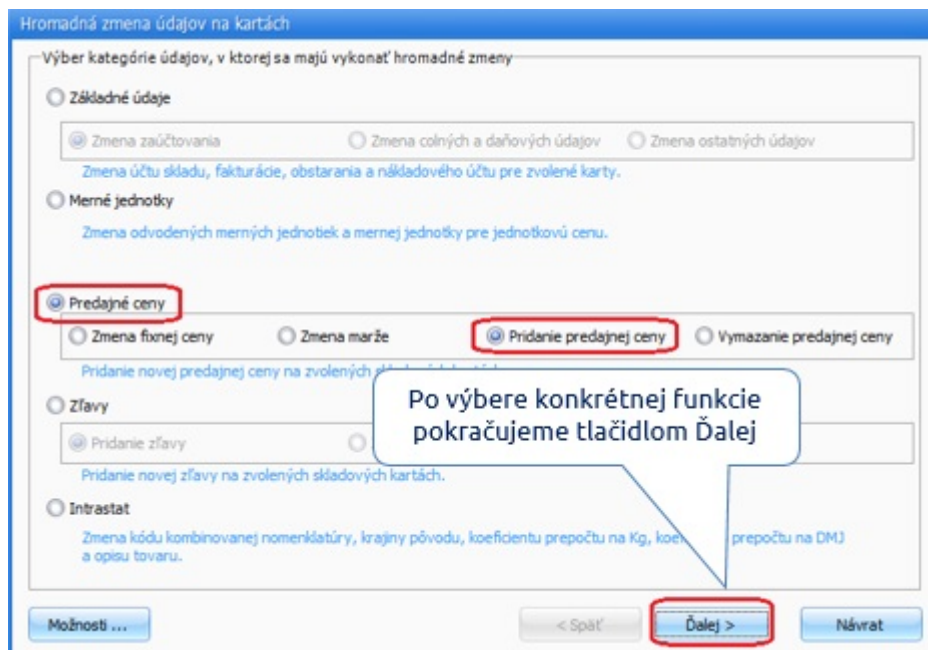
Pred hromadnou zmenou odporúčame urobiť aktuálny archív cez menu Firma - Archivuj. Úpravy na skladových kartách a pohyboch nie je možné vrátiť späť, len obnovením archívu.

Hromadnú zmenu údajov na skladových kartách zrealizujeme v menu Sklad - Skladové karty - záložka Funkcie - Ďalšie funkcie.



Na príklade si ukážeme pridanie novej predajnej ceny na skladové karty. Obdobným spôsobom postupujeme aj pri ostatných hromadných funkciách.

1. V menu Funkcie – Ďalšie funkcie označíme voľbu Predajné ceny – Pridanie predajnej ceny.



2. Vyberieme si sklad a skladové karty, na ktoré chceme doplniť predajnú cenu. Hromadné funkcie môžeme spustiť na všetkých skladoch, prípadne len na konkrétnom. Zároveň vieme zmenu zrealizovať len na Označených, Neoznačených, Zobrazených, alebo Všetkých skladových kartách vybraného skladu.

Hromadná zmena údajov na kartách

Výber kariet

Sklad:

Skladové karty:

Upozornenie: Zmeny nebudú vykonané na kartách, ktoré sú zamknuté!

Pridanie ceny

Kód ceny	Názov
<input type="text" value="MO"/>	<input type="text" value="Maloobchodná cena"/>
Typ výpočtu	<input type="text" value="Priemerná cena + m..."/>
Mena	<input type="text" value="EUR"/>
Kurz	<input type="text"/>
Predajná cena	<input type="text"/>
Marža [%]	<input type="text" value="35"/>
Zaokrúhlenie	<input type="text" value="0,01"/>

Možnosti ...

< Späť Ok Návrat

Cenu vyberieme z číselníka Cenových úrovní.

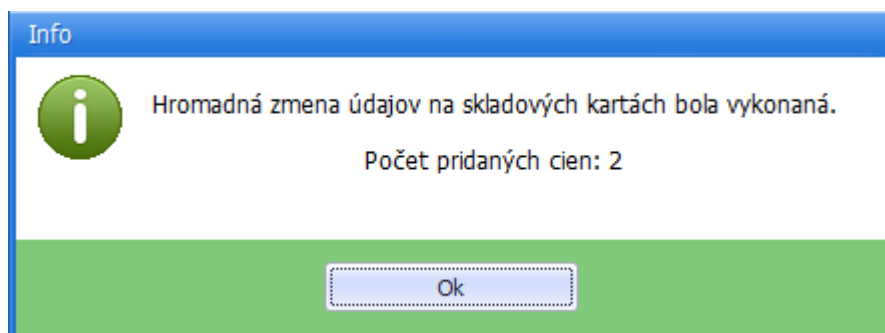
Maržu si zadáme ručne v ľubovoľnej výške.



Ak chceme spustiť hromadnú funkciu len na vybraných skladových kartách, je potrebné označiť ich ešte pred spustením danej funkcie.

Po zadaní kódu ceny, program automaticky vyplní pole Názov a Typ výpočtu. Polia Mena a Kurz sa sprístupnia iba vtedy, ak zvolíme typ ceny Fixná v cudzej mene. Do bunky Predajná cena vpíšeme konkrétnu sumu, len ak vyberieme typ ceny Fixná predajná cena alebo Fixná cena v cudzej mene.

3. Hromadnú funkciu spustíme potvrdením tlačidla OK.



Po vykonaní hromadnej funkcie program OMEGA informuje, na koľkých skladových kartách bola daná zmena vykonaná.



Princíp hromadných zmien môžeme použiť aj v pohyboch na sklade. Nájdeme ich v záložke Funkcie - Ďalšie funkcie.